



GUIA PRÁTICO  
PARA A SIGLA  
LGBTQPIA+  
GESTÃO KAIRÓS

QUER SABER MAIS  
SOBRE DIVERSIDADE  
SEXUAL E A SIGLA  
LGBTQPIA+?

VENHA CONOSCO,  
NAS PRÓXIMAS  
PÁGINAS  
EXPLICAREMOS  
CADA UMA DELAS  
PARA VOCÊ.

NESTE PEQUENO GUIA PRÁTICO,  
COMPARTILHAMOS CONCEITOS SOBRE  
A SIGLA LGBTQPIA+. TENDO COMO  
BASE OS “**PRINCÍPIOS DE  
YOGYAKARTA**”, PUBLICADO EM  
NOVEMBRO DE 2006, NA INDONÉSIA, E  
QUE TÊM SIDO, DESDE ENTÃO, UM  
IMPORTANTE MARCO LEGAL  
INTERNACIONAL E NA EXPERIÊNCIA DA  
**GESTÃO KAIRÓS** ATUANDO JUNTO A  
GRANDES EMPRESAS E INSTITUIÇÕES  
NO BRASIL E NO MUNDO.

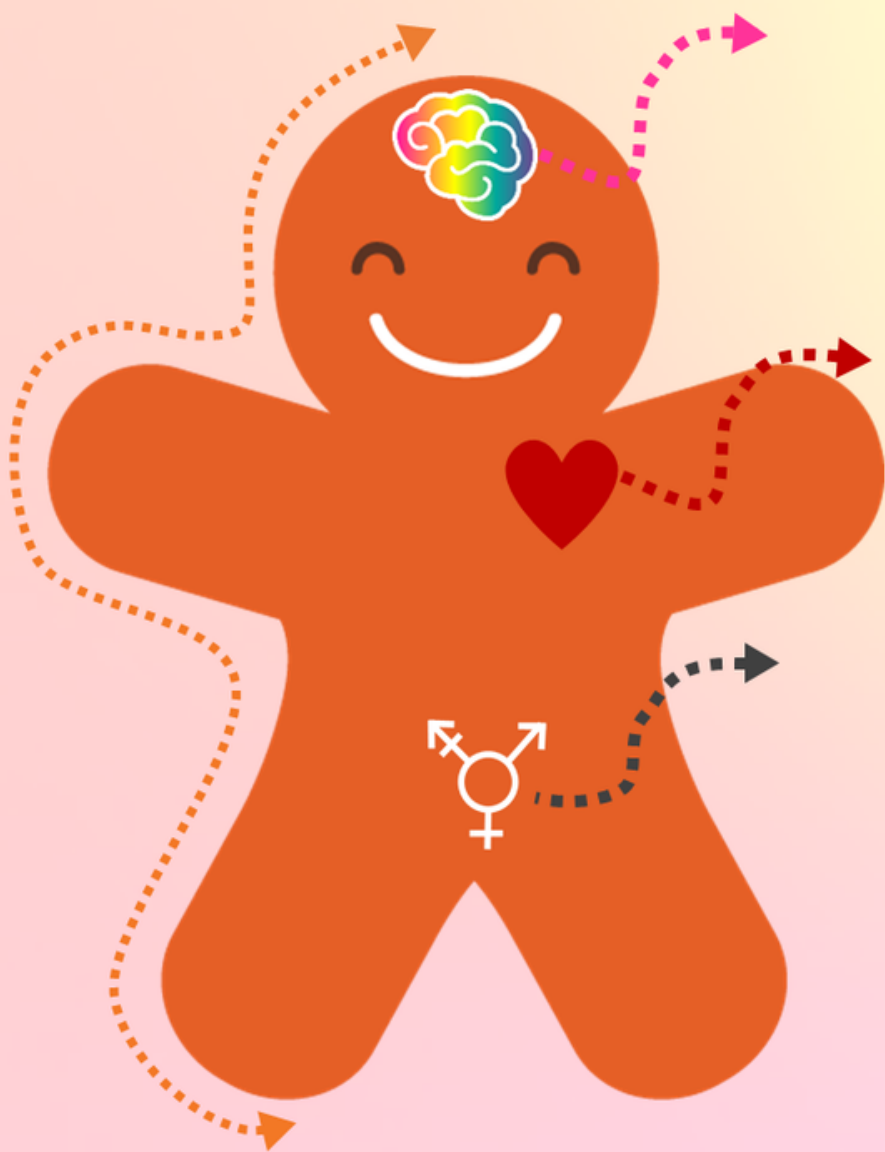
## VOCÊ PRECISA SABER TUDO SOBRE DIVERSIDADE SEXUAL?

DIVERSIDADE SEXUAL COSTUMA SER UM TEMA ASSOCIADO À COMPLEXIDADE. MAS, EXISTEM QUATRO ASPÉCTOS BÁSICOS QUE VÃO ABRIR A SUA MENTE E TE DAR UM REPERTÓRIO CONSISTENTE SOBRE ESTE TEMA.

### OS QUATRO ASPÉCTOS FUNDAMENTAIS SÃO:

- SEXO BIOLÓGICO DE NASCIMENTO
- ORIENTAÇÃO SEXUAL
- IDENTIDADE DE GÊNERO
- EXPRESSÃO DE GÊNERO

# Anatomia dos Termos da Diversidade Sexual



## IDENTIDADE DE GÊNERO

CISGÊNERO                      QUEER                      TRANSGÊNERO

Como o seu cérebro define o seu gênero, homem, mulher ou gênero queer, alguém sem sexo definido ou que muda de sexo de acordo com as circunstâncias.



## ORIENTAÇÃO SEXUAL

HETEROSSEXUAL                      BISSEXUAL                      HOMOSSEXUAL (GAY E LÉSBICA)

Por quem você se sente atraído(a).



## SEXO BIOLÓGICO

MULHER                      INTERSEXUAL                      HOMEM

As características do sexo físico com as quais você nasceu e desenvolveu, incluindo órgãos genitais, forma do corpo, tom de voz, hormônios, cromossomos, etc.



## EXPRESSÃO DE GÊNERO

FEMININA                      ANDRÓGINA                      MASCULINA

A maneira como você apresenta seu gênero, por meio de suas ações, vestimenta e comportamento, e como essas apresentações são interpretadas com base em normas de gênero.

**MAS, NÃO É TUDO A MESMA COISA?  
NÃO, NÃO É TUDO A MESMA COISA!**

**SEXO BIOLÓGICO DE NASCIMENTO**  
É USUALMENTE CONHECIDO COMO  
HOMEM/MASCULINO E MULHER/FEMININO, E  
SÃO DEFINIDOS POR OUTROS INDIVÍDUOS  
NO MOMENTO EM QUE NASCEMOS.

**PORÉM AS CARACTERÍSTICAS BIOLÓGICAS**  
**ENVOLVEM UMA SÉRIE DE VARIAÇÕES**  
**CROMOSSÔMICAS, HORMONAIS E**  
**ANATÔMICAS.**

UM EXEMPLO SÃO AS PESSOAS  
**INTERSEXUAIS** QUE NASCERAM COM O  
SEU SEXO BIOLÓGICO DEFINIDO COMO  
SENDO ENTRE OS SEXOS MASCULINO E O  
FEMININO.

A **ORIENTAÇÃO SEXUAL** DE UMA PESSOA PODE SER ENTENDIDA COMO A EXPERIÊNCIA DE AFETIVIDADE E/OU ATRAÇÃO SEXUAL QUE UMA PESSOA SENTE POR OUTRAS.

DE MANEIRA PRÁTICA, SE ALGUÉM GOSTA/SE SENTE SEXUALMENTE E SENTIMENTALMENTE ATRAÍDO POR UMA PESSOA DO GÊNERO OPOSTO AO SEU, ELA É **HETEROSSEXUAL**. CASO A ATRAÇÃO SEJA POR PESSOAS DO MESMO GÊNERO, SUA ORIENTAÇÃO É **HOMOSSEXUAL**.

TODAS AS PESSOAS POSSUEM UMA **IDENTIDADE DE GÊNERO** (MASCULINO, FEMININO OU NÃO-BINÁRIO), PODENDO, OU NÃO, CORRESPONDER AO SEXO BIOLÓGICO DE NASCIMENTO.

ASSIM, CHAMAMOS DE **CISGÊNERO** A PESSOA QUE SE IDENTIFICA, EM TODOS OS ASPECTOS, COM O SEU SEXO BIOLÓGICO ATRIBUÍDO NO NASCIMENTO.

JÁ PARA AS PESSOAS QUE NÃO SE IDENTIFICAM COM O SEU GÊNERO, DEFINIDO COM BASE EM SEU SEXO BIOLÓGICO, CHAMAMOS DE **TRANSGÊNERO (TRAVESTI E TRANSEXUAL)**.



**A EXPRESSÃO DE GÊNERO É A MANEIRA COMO UMA PESSOA EXPRESSA SEU GÊNERO POR MEIO DO SEU COMPORTAMENTO, PERSONALIDADE, NAS SUAS ROUPAS, CORTE DE CABELO, COM SEU CORPO.**

**A EXPRESSÃO É A FORMA COMO UMA PESSOA SE APRESENTA, E NÃO ESTÁ NECESSARIAMENTE RELACIONADA COM A SUA ORIENTAÇÃO SEXUAL. POR EXEMPLO, HOMENS PODEM TER CABELOS LONGOS E MULHERES PODEM TER OS CABELOS CURTOS.**

# LGBTQPIA+

## **LÉSBICA**

É A ORIENTAÇÃO SEXUAL QUE SE REFERE A TODA PESSOA QUE SE IDENTIFICA COMO MULHER E SE RELACIONA AFETTIVAMENTE, FISICAMENTE E SEXUALMENTE COM OUTRAS MULHERES.

# LGBTQPIA+

## **GAY**

É A ORIENTAÇÃO SEXUAL QUE SE REFERE A TODA PESSOA QUE SE IDENTIFICA COMO HOMEM E SE RELACIONA AFETIVAMENTE, FISICAMENTE E SEXUALMENTE COM OUTROS HOMENS.

# LGBTQPIA+

## **BISSEXUAL**

É A ORIENTAÇÃO SEXUAL QUE SE REFERE A TODA PESSOA QUE SE RELACIONA AFETIVAMENTE E SEXUALMENTE COM AMBOS OS SEXOS, MULHERES E HOMENS.

**NOTA:** HÁ UMA PERCEPÇÃO EQUIVOCADA DE QUE PESSOAS BISSEXUAIS SE RELACIONAM IGUALMENTE COM AMBOS OS GÊNEROS, MAS A BISSEXUALIDADE SE MANIFESTA EM DIFERENTES INTENSIDADES. NÃO HAVENDO, PORTANTO, UMA REGRA RACIONAL DE 50% PARA CADA UM.

# LGBTQPIA+

## **TRANSGÊNERO**

É A IDENTIDADE DE GÊNERO QUE SE REFERE A TODA PESSOA QUE NÃO SE IDENTIFICA COM O SEXO BIOLÓGICO ATRIBUÍDO NO NASCIMENTO, PODENDO TAMBÉM SE AUTODECLARAR COMO TRAVESTI OU TRANSEXUAL.

# LGBTQPIA+

## QUEER

PESSOAS QUE NÃO SE IDENTIFICAM COM PADRÕES SOCIAIS DE GÊNERO MASCULINO OU FEMININO, PODENDO TRANSITAR LIVREMENTE ENTRE ELES, SEJA EM RELAÇÃO A SUA ORIENTAÇÃO SEXUAL, IDENTIDADE DE GÊNERO OU SUA EXPRESSÃO.

# LGBTQPIA+

## **PANSEXUAL**

É A ORIENTAÇÃO SEXUAL QUE SE REFERE A TODA PESSOA QUE SENTE ATRAÇÃO AFETIVA E/ OU SEXUAL POR OUTROS INDIVÍDUOS, SENDO QUE O SEXO BIOLÓGICO E/OU A IDENTIDADE DE GÊNERO, NÃO SÃO FATORES DETERMINANTES EM SUAS RELAÇÕES.

# LGBTQPIA+

## **INTERSEXO**

INTERSEXUAL É O TERMO USADO PARA DESCREVER PESSOAS QUE NASCERAM COM O SEU SEXO BIOLÓGICO COMO SENDO ENTRE MASCULINO E FEMININO, DEVIDO A VARIAÇÕES CROMOSSÔMICAS, HORMONAIS E ANATÔMICAS EM SUAS CARACTERÍSTICAS CORPORAIS.



# LGBTQPIA+

## **ASSEXUAL**

É A ORIENTAÇÃO SEXUAL QUE SE REFERE A TODA PESSOA QUE, EM DIFERENTES GRAUS DE INTENSIDADE, MANIFESTA OU NÃO INTERESSE EM RELAÇÕES SEXUAIS, DESFRUTANDO DE OUTRAS FORMAS DE INTERAÇÃO, RELACIONAMENTO E/OU ENVOLVIMENTO.

# LGBTQPIA+



O SÍMBOLO “+” ENGLOBA AS  
INÚMERAS POSSIBILIDADES  
DE ORIENTAÇÃO SEXUAL,  
IDENTIDADE DE GÊNERO E  
EXPRESSÃO DE GÊNERO,  
TANTO AS QUE CONHECEMOS  
QUANTO AS QUE AINDA  
VAMOS CONHECER.

# BANDEIRA

A BANDEIRA LGBTQPIA+ VEM GANHANDO ATUALIZAÇÕES A MEDIDA EM QUE REFORÇA E VISIBILIZA TEMAS DA DIVERSIDADE SEXUAL QUE HISTORICAMENTE FORAM EXCLUÍDOS DAS DISCUSSÕES E DIÁLOGOS SOBRE A TEMÁTICA E, PRINCIPALMENTE, DA REPRESENTATIVIDADE NAS ESTRUTURAS EMPRESARIAIS, POLÍTICAS E SOCIAIS.

ATUALMENTE, A PROPOSTA MAIS ATUALIZADA DA BANDEIRA REFORÇA, ALÉM DAS CORES TRADICIONAIS, A INTERSECCIONALIDADE ÉTNICO-RACIAL, DE IDENTIDADE DE GÊNERO E A INTERSEXUALIDADE.

## **EXPEDIÊNTE**

### **IDEALIZAÇÃO E CONTEÚDO:**

**GESTÃO KAIRÓS** – CONSULTORIA DE SUSTENTABILIDADE E DIVERSIDADE.

**LILIANE ROCHA** – FUNDADORA E CEO DA GESTÃO KAIRÓS E CONSELHEIRA DE DIVERSIDADE.

**LUÍS EDUARDO** – ESPECIALISTA DE DIVERSIDADE E COMUNICAÇÃO DA GESTÃO KAIRÓS.

TODOS OS DIREITOS RESERVADOS  
PROIBIDA A REPRODUÇÃO DESTE  
CONTEÚDO SEM AUTORIZAÇÃO  
EXPRESSA.

## **SAIBA MAIS!**

PARA SABER MAIS SOBRE COMO  
AVANÇAR NA TEMÁTICA DE  
DIVERSIDADE E INCLUSÃO, ENTRE EM  
CONTATO COM A GESTÃO KAIROS PELO  
E-MAIL OU TELEFONE:

[CONTATO@GESTAOKAIROS.COM.BR](mailto:CONTATO@GESTAOKAIROS.COM.BR)

(11) 3508-1922

